

☑ レッスンについて

レッスン時間

レッスン時間は**1コマ60分**です。(入替/準備の時間を含みます)
遅刻される場合はあらかじめスクールまでご連絡をお願いいたします。
連絡なく10分以上遅刻された場合はレッスンを受講できない場合がございます。



連続受講

1回のレッスンで2コマまで連続受講することが可能です。
予約時は1枠ずつ選択をお願いいたします。

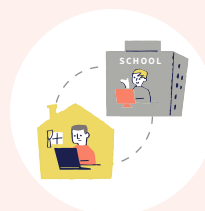
レッスンスタイル

ご都合に合わせて2種類のレッスンスタイルでご受講いただけます。
毎回予約時にご指定ください。



対面レッスン

スクールにお越し頂き講師と顔を合わせてレッスンを受ける対面型レッスン



オンラインレッスン

ご自宅などお好きな場所からZoomを使ってオンラインレッスン

オンラインレッスンの流れ

予約時にZoomの参加URLをお知らせしますので予約時間になりましたらご利用の端末でご参加ください。
事前に音声やカメラのテストを推奨いたします。

録音・録画について

レッスンの復習を目的とした録音・録画は許可をしております。
ただし、録音・録画をした内容をインターネット上にアップロードしたり、SNSでの投稿・第三者への共有等を行うことは固く禁止いたします。
これらの行為が確認された場合、法的措置やその他適切な対応を取らせていただく場合がございます。

☑ 予約について

受付開始日・繰り越し制度

毎月の予約開始日は**前月10日**となります。
また忙しい月などは、当月分を翌月以降に無期限で予約を繰り越すことが可能です。
繰り越しされた回数分は「繰り越しチケット（電子）」として翌月1日に付与させていただきます。

※ 該当月にレッスン料のお支払いが確認できていない場合は、お支払い確認後に予約を承ります。

※ **退会・休会・レッスンを減らされた月は繰り越してできません。**

※ 繰り越し制度をご利用いただく場合でも、毎月のお月謝は発生いたします。

フリータイム制

レッスンの予約は、生徒さまのご都合に合わせて取ることができるフリータイム制です。

予約方法

Web予約ページからご希望の日程をお選びください。
ご利用にあたり入会時に会員登録をお願いしております。

キャンセル・変更

レッスンのキャンセルまたは変更は、予約日の**前日19時まで**にWeb予約ページからお手続きいただけますと振替え可能です。振替え可能期限を過ぎた場合は、原則消化扱いとなりますのであらかじめご了承ください。

- ※ 講師やスクール側の事情（講師の体調不良・設備トラブルなど）によりレッスンが実施できない場合は、振替または返金の対応を行います。一方で、天災・交通機関の運休など、スクール側では対応が難しい事情による場合は、振替対応を基本とします。

Web予約ページへ移動



- ※ 予約日当日以内でのレッスン時間の変更は講師の予約状況により可能な場合がございます。詳しくは直接講師までお問い合わせください。

☑ 料金のお支払いについて

お支払い方法

当スクールは月謝制となり、お支払い方法は以下の2つからお選びいただけます。

- クレジットカード決済（おすすめ）
- 銀行振込

	お手続き	利用開始	決済日	初回予約	メリット	デメリット
クレジットカード決済	Web	即時	1日	即時	すぐに予約が取れる。クレジットカードのポイントが貯まる	—
銀行振込	なし	即時	前月27日まで（※）	お支払い確認後	—	毎月銀行に行く手間がかかる。振込手数料がかかる。

- ※ 毎月1日にご請求メールをお送りさせていただきます。
- ご請求フォームより銀行振込を選択していただけますと、お振込先となる口座情報がメールで通知されます。
- お振込先は、Stripe（当スクールが利用している決済代行会社）指定の銀行口座となります。
- 口座名義がスクール名と異なりますのでご注意ください。【口座名義：ストライプジャパン（カシュウタケイコ）】
- ※ 振込手数料はお客様のご負担にてお願いいたします。
- ※ 期日までにお支払いが確認できない場合は、該当月の予約を停止し、2ヶ月間未払いが続く場合は退会扱いとさせていただきます。

☑ 各種変更手続きについて

回数変更・休会・退会

毎月の各種変更締切日は**前月20日**になります。
各フォームより各種変更締切日までにご申請をお願いいたします。

- ※ 締切日を過ぎてからお手続きいただいた場合は、その次の月からの適用となります。レッスン料の返金は不可となっておりますのであらかじめご了承ください。

- ※ 休会・退会に関しましては別途規約がございます。

回数変更申請フォーム

休会申請フォーム

退会申請フォーム

ご登録情報変更

電話番号やメールアドレス等の変更がございましたら、直接スクールまでご連絡ください。

☑ ご連絡について

以下のような場合においてご連絡をさせていただいておりますので、ご登録は有効なメールアドレスをご使用ください。

- 予約の確認やリマインド通知
- 予約日に生徒様がお見えにならない場合
- 緊急連絡時（不測の事態によってレッススが困難な場合）
- 災害時におけるスクール運営状況
- イベント情報やお得なキャンペーン情報



※ 緊急時には電話にてご連絡させていただく場合がございます。

※ メールアドレスは迷惑メール等の影響がないよう、あらかじめ受信許可設定をお願いいたします。

※ ご契約者様が保護監督下にある場合は、保護者の方へご連絡を差し上げます。

未成年の生徒様については、保護者の同意のもとで受講をお願いしております。また、安全管理上、体調不良や事故等が発生した際には速やかに保護者へご連絡いたします。

☑ その他・注意事項

- レッスンは開始時間の5分前を目安にお越しください。
前の枠の生徒さまがレッスンをしている場合もございますので、開始5分前より前にインターホンを押さないようにお願いいたします。
- 電車遅延・道路混雑状況により、生徒様の到着が遅れた場合もレッスン時間の補填はできかねますので、ご了承ください。
- 講師の止むを得ない事情や体調不良などにより、レッスンが変更になる場合がございます。
- レッスン時の怪我や事故、物損、盗難等については、当スクールは故意または重大な過失がある場合を除き責任を負いかねます。
- 規約内容や料金は、運営上の必要に応じて変更する場合がございます。変更時は事前にメール等でお知らせいたします。

☑ お問い合わせ

営業時間は下記の通りとなっております。

お問い合わせはお電話をいただくか、またはLINEやメールにてご連絡ください。

🕒 11時～20時

☎ 092-732-1105

✉ msta@altogrande.jp

※ 場合によりお電話の折り返しやメールの返信などが遅れる場合がございますので予めご了承ください。

※ 定休日や臨時休校をさせて頂く場合がございます。